

## ส่วนที่ 3

### รายละเอียดแผนปฏิบัติการรายปี พ.ศ.2568

#### คณะมนุษยศาสตร์และสังคมศาสตร์

#### 1. ปรัชญา (Philosophy)

สังคมดี มีปัญญา มุ่งพัฒนาท้องถิ่นสู่สากล

#### 2. วิสัยทัศน์ (Vision)

ผลิตบัณฑิตที่มีคุณภาพ สร้างอัตลักษณ์ท้องถิ่น มุ่งสังคมอุดมปัญญา

#### 3. พันธกิจ (Mission)

1. การผลิตบัณฑิตหลักสูตรศิลปศาสตรบัณฑิต ศิลปกรรมศาสตรบัณฑิต รัฐประศาสนศาสตรบัณฑิต นิติศาสตรบัณฑิต และรัฐศาสตรบัณฑิต

2. ดำเนินงานวิจัยและงานสร้างสรรค์สาขามนุษยศาสตร์และสังคมศาสตร์เพื่อสร้างองค์ความรู้มาประยุกต์เพื่อแก้ปัญหาชุมชนและท้องถิ่น

3. ดำเนินงานบริการวิชาการแก่สังคมเพื่อพัฒนาชุมชนสืบสานโครงการพระราชดำริและศาสตร์พระราช

4. ดำเนินงานทำนุบำรุงศิลปและวัฒนธรรม สร้างองค์ความรู้โดยการศึกษารวบรวมอย่างต่อเนื่อง

5. ดำเนินการพัฒนาและบริหารจัดการยึดหลักธรรมาภิบาลโดยใช้ศาสตร์พระราช

#### 4. สมรรถนะหลัก (Core Competency)

ผลิตบัณฑิตให้ได้มาตรฐาน พัฒนางานวิจัย สืบสานศิลปและวัฒนธรรมท้องถิ่น

#### 5. ค่านิยมองค์กร (Core Value)

H = Harmonization ทำงานสอดประสานความสามัคคี

U = Understanding มีสัมมาทิฐิเข้าใจคนเข้าใจงาน

S = Strategy มุ่งมั่นสู่เป้าหมายอย่างมีกลยุทธ์

O = Originality พิสูจน์สืบค้นสร้างองค์ความรู้ใหม่

C = Community Orientation สร้างชุมชนให้เป็นฐานการพัฒนาที่ยั่งยืน

## 6. วัฒนธรรมองค์กร (Organization Culture)

1. การสร้างความพึงพอใจให้แก่ผู้รับบริการ
2. การมีคุณธรรม จริยธรรม และรับผิดชอบต่อสังคม
3. การที่บุคลากรรักการเรียนรู้ ใฝ่รู้ สู้งาน และการพัฒนาตนเองอย่างต่อเนื่อง
4. การที่ทุกคนมีความรักในองค์กร และมีส่วนร่วมในการสร้างคุณภาพ
5. การให้ความสำคัญแก่กระบวนการทำงานทุกขั้นตอน

## 7. เอกลักษณ์ (Unique)

“คณะมนุษยศาสตร์และสังคมศาสตร์เพื่อการพัฒนาท้องถิ่น เน้นบริการวิชาการ สืบสานทำนุบำรุงศิลปะและวัฒนธรรม”

## 8. อัตลักษณ์ (Identity)

บัณฑิตมหาวิทยาลัยราชภัฏนครศรีธรรมราช เป็นบัณฑิตนักคิด นักปฏิบัติ มีจิตสาธารณะ

9. ประเด็นยุทธศาสตร์ เป้าประสงค์ ผลสัมฤทธิ์ และกลยุทธ์ ของคณะมนุษยศาสตร์และสังคมศาสตร์

ตารางที่ 1 ประเด็นยุทธศาสตร์ เป้าประสงค์ ผลสัมฤทธิ์ และกลยุทธ์ ของคณะมนุษยศาสตร์และสังคมศาสตร์

ประเด็นยุทธศาสตร์	เป้าประสงค์	ผลสัมฤทธิ์	ค่าเป้าหมาย	กลยุทธ์
1 การพัฒนาท้องถิ่น	Objective 1.1 พัฒนางานวิจัย สร้างองค์ความรู้และนวัตกรรม ที่สนองพระบรมราโชบายในการยกระดับคุณภาพการศึกษาและการพัฒนาท้องถิ่น	KR 1.1.1 อาจารย์มีผลงานวิจัย (Super KPIs)	ร้อยละ 100	(1) ส่งเสริมผลงานวิจัยสู่การตีพิมพ์ เผยแพร่ในระดับชาติและนานาชาติ และการจัดทรัพย์สินทางปัญญา (2) ส่งเสริมและสนับสนุนศักยภาพนักวิจัยในการทำงานวิจัยเชิงพื้นที่เพื่อเพิ่มขีดความสามารถในการจัดการตนเองของชุมชนในด้านเศรษฐกิจ สังคม สิ่งแวดล้อม และการศึกษา (3) ส่งเสริมการใช้องค์ความรู้ เทคโนโลยี และนวัตกรรม ขยายผลงานวิจัยสู่การใช้ประโยชน์เชิงพาณิชย์ เพื่อการพัฒนาท้องถิ่นที่ยั่งยืน
		KR 1.1.2 อาจารย์มีการตีพิมพ์เผยแพร่บทความวิจัยหรือบทความวิชาการในวารสารวิชาการระดับชาติและระดับนานาชาติที่กำหนดในประกาศ ก.พ.อ. (Super KPIs)	ร้อยละ 100	
		KR 1.1.3 อาจารย์มีการตีพิมพ์เผยแพร่บทความวิจัยหรือบทความวิชาการในวารสารวิชาการระดับนานาชาติที่กำหนดในประกาศ ก.พ.อ. (Super KPIs)	ร้อยละ 20	
	Objective 1.2 ใช้องค์ความรู้ เทคโนโลยี และนวัตกรรม ในการพัฒนาชุมชนท้องถิ่น	KR 1.2.1 จำนวนหมู่บ้าน/โรงเรียน ที่คณะ เข้าไปดำเนินงานโครงการพัฒนาท้องถิ่น (C)	2 หมู่บ้าน /โรงเรียน	(4) ยกระดับการบริหารจัดการการดำเนินงานด้านการพัฒนาท้องถิ่น และ

ประเด็นยุทธศาสตร์	เป้าประสงค์	ผลสัมฤทธิ์	ค่าเป้าหมาย	กลยุทธ์
	Objective 1.3 ชุมชนมีคุณภาพชีวิตที่ดีขึ้นสร้างความเข้มแข็งสามารถจัดการตนเองได้ และเกิดการพัฒนาย่างยั่งยืน	KR 1.3.1 จำนวนชุมชนเข้มแข็งภายใต้ความร่วมมือกับองค์กรปกครองส่วนท้องถิ่นหรือผู้นำชุมชน	1 ชุมชน	การทะนุบำรุงศิลปะและวัฒนธรรม โดยพัฒนาระบบกลไกการบริหาร จัดการ และพัฒนาระบบข้อมูลสารสนเทศด้านการพัฒนาท้องถิ่น และด้านทะนุบำรุงศิลปะและวัฒนธรรม ให้มีความต่อเนื่องเป็นระบบ เป็นปัจจุบัน เพื่อการจัดการในการพัฒนาท้องถิ่นได้อย่างมีประสิทธิภาพ
	Objective 1.4 อนุรักษ์ ฟื้นฟู สืบทอด และพัฒนาศิลปะและวัฒนธรรมและภูมิปัญญาท้องถิ่นให้เข้ากับยุคสมัย	KR 1.4.1 จำนวนแหล่งทุนทางศิลปวัฒนธรรมและภูมิปัญญาท้องถิ่นที่ได้รับการพัฒนา สร้างคุณค่าทางสังคมและเพิ่มมูลค่าทางเศรษฐกิจ	1 แหล่งทุน	
		KR1.4.2 แหล่งเรียนรู้ทางศิลปวัฒนธรรมและภูมิปัญญาท้องถิ่น เพื่อเพิ่มมูลค่าและสำนัานักรักษ์ท้องถิ่น ทั้งภายในและภายนอกมหาวิทยาลัย (สะสม)	1 แหล่งเรียนรู้	
		KR 1.4.3 รางวัลด้านศิลปะและวัฒนธรรมที่ยอมรับได้ในระดับจังหวัด/	6 รางวัล	

ประเด็นยุทธศาสตร์	เป้าประสงค์	ผลสัมฤทธิ์	ค่าเป้าหมาย	กลยุทธ์
		ท้องถิ่น/ภูมิภาค/ระดับชาติหรือระดับนานาชาติ		
2 การผลิตและการพัฒนาครู	Objective 2.1 ยกระดับการผลิตครูให้มีคุณภาพ สอนพระบรมราโชบายในการยกระดับคุณภาพการศึกษาและการพัฒนาท้องถิ่น และเพิ่มทางเลือกให้บัณฑิตครูมีอาชีพที่ 2	KR 2.1.1 หลักสูตรมีอาชีพทางเลือก (อาชีพที่ 2) ให้กับนักศึกษาครู โดยมีการเพิ่มฐานสมรรถนะสำหรับอาชีพนั่นอย่างเพียงพอ (2D, Super KPIs)	ร้อยละ 100	(1) ยกระดับมาตรฐานการผลิตและพัฒนาครู และบุคลากรทางการศึกษาให้มีสมรรถนะสูง มีคุณภาพ สอนพระบรมราโชบายด้านการศึกษาเพื่อการพัฒนาท้องถิ่น และเพิ่มทางเลือกให้บัณฑิตครูมีอาชีพที่ 2 (2) พัฒนานักศึกษาครูให้มีความสมดุลทั้งคุณภาพและคุณภาพ สอดคล้องกับความต้องการบุคลากรครูของท้องถิ่นและประเทศ และมีมาตรฐาน ระดับสากล โดยให้มีสมรรถนะตามมาตรฐานวิชาชีพ พร้อมด้วยจิตวิญญาณความเป็นครู มีทักษะ
		KR 2.1.2 อาจารย์ผู้รับผิดชอบครู ได้รับการพัฒนาศักยภาพวิชาชีพครู ไม่น้อยกว่า 50 ชั่วโมงต่อปี (C,2C)	ร้อยละ 100	
	Objective 2.2 พัฒนานักศึกษาครูให้มีความสามารถในการจัดการเรียนการสอนและการประเมินผู้เรียนฐานสมรรถนะ	KR 2.2.1 นักศึกษาครูได้รับการประเมินสมรรถนะตามกรอบมาตรฐานวิชาชีพครู	ร้อยละ 100	
		KR 2.2.2 นักศึกษาที่มีความสามารถในการจัดการเรียนการสอนและการประเมินผู้เรียนฐานสมรรถนะ และการวิจัยเพื่อพัฒนาการเรียนรู้	ร้อยละ 90	

ประเด็นยุทธศาสตร์	เป้าประสงค์	ผลสัมฤทธิ์	ค่าเป้าหมาย	กลยุทธ์
	Objective 2.3 มีนวัตกรรมการเรียนการสอนเฉพาะศาสตร์ เพื่อยกระดับคุณภาพการผลิตและพัฒนาครู ให้มีสมรรถนะและทักษะที่จำเป็นสอดคล้องกับการพัฒนาคนของท้องถิ่นและประเทศ	KR 2.3.1 คณะมนุษยศาสตร์และสังคมศาสตร์ ผลิตครูมีนวัตกรรมทางการศึกษาเพื่อพัฒนาคุณภาพผู้เรียน (2E)	1 นวัตกรรม	ที่จำเป็น และคุณลักษณะ 4 ประการตามพระบรมราโชบาย (3) ส่งเสริมความร่วมมือระหว่างคณะในการใช้บุคลากร ทรัพยากร เพื่อการผลิตครูและพัฒนาครู ให้สมรรถนะและทักษะที่จำเป็นสอดคล้องกับการพัฒนาคนของท้องถิ่น และประเทศ
		KR 2.3.2 คณะมนุษยศาสตร์และสังคมศาสตร์ สร้างนวัตกรรมทางการศึกษาหรือเป็นพี่เลี้ยงในการพัฒนานวัตกรรมร่วมกันกับโรงเรียนร่วมพัฒนาวิชาชีพ	1 นวัตกรรม	
	Objective 2.4 พัฒนาครูประจำการ บุคลากรทางการศึกษาศิษย์เก่า ในโรงเรียนร่วมพัฒนาวิชาชีพให้มีศักยภาพและมีสมรรถนะที่สอดคล้องกับความต้องการและทันยุคสมัยการเปลี่ยนแปลง	KR 2.4.1 ครู/บุคลากรทางการศึกษา/ศิษย์เก่า ในโรงเรียนร่วมพัฒนาวิชาชีพได้รับการพัฒนาให้มีสมรรถนะทางวิชาชีพครูที่สอดคล้องกับความต้องการและทันยุคสมัยการเปลี่ยนแปลง	ร้อยละ 65	

ประเด็นยุทธศาสตร์	เป้าประสงค์	ผลสัมฤทธิ์	ค่าเป้าหมาย	กลยุทธ์
3. การยกระดับคุณภาพการศึกษา	Objective 3.1 มหาวิทยาลัยมีหลักสูตรที่มีรูปแบบการเรียนรู้ตอบสนองต่อการพัฒนาท้องถิ่นและสอดคล้องกับการพัฒนาประเทศ	KR 3.1.1 หลักสูตรบูรณาการศาสตร์หรือหลักสูตร CWIE/WIL/SIL หรือหลักสูตรฐานสมรรถนะ (OBE) ที่ตอบสนองต่อการพัฒนาท้องถิ่นและสอดคล้องกับการพัฒนาประเทศ	2 หลักสูตร / ปี	(1) ปรับปรุงและพัฒนาหลักสูตรให้มีความโดดเด่นและหลากหลาย โดยเน้นหลักสูตรบูรณาการศาสตร์หรือการจัดศึกษาเชิงบูรณาการกับการทำงานหรือหรือหลักสูตรฐานสมรรถนะ ที่ตอบสนองต่อการพัฒนาท้องถิ่นและตอบโจทย์ การเปลี่ยนแปลงของประเทศ ตลอดจนพัฒนาหลักสูตรนานาชาติ
		KR 3.1.2 รายวิชาที่ได้รับการยกระดับการจัดการเรียนการสอนและการจัดการศึกษาที่สอดคล้องกับยุคดิจิทัล (สะสม)	5 รายวิชา	(2) ยกระดับรูปแบบการจัดการศึกษาและกระบวนการจัดการเรียนการสอนให้สอดคล้องกับยุคดิจิทัล โดยมีรูปแบบการจัดการศึกษาเพื่อการเรียนรู้ตลอดชีวิต (Lifelong Learning) มีความยืดหยุ่น ลดระยะเวลาในการจัดการศึกษาให้เป็นไปตามเกณฑ์มาตรฐานหลักสูตรระดับอุดมศึกษา พ.ศ. 2565 ที่ไม่จำกัดระยะเวลาในการจัดการเรียนการสอน
	Objective 3.2 มหาวิทยาลัยมีการจัดการศึกษาเพื่อการเรียนรู้ตลอดชีวิต (Lifelong Learning) เพื่อพัฒนาและยกระดับทักษะ (Re skills/Up skills/New skills) ของศิษย์เก่าและประชากรในพื้นที่ที่เกี่ยวข้องกับคณะและสาขาวิชา	KR 3.2.1 หลักสูตรระยะสั้น Non Degree/Credit Bank ในรูปแบบออฟไลน์ ออนไลน์ หรือทางไกล ตามความต้องการของท้องถิ่น (สะสม) - หลักสูตรระยะสั้น(Non Degree) - หลักสูตรระยะสั้น (Credit Bank) - หลักสูตร Degree Program (Credit Bank)	3 หลักสูตร	

ประเด็นยุทธศาสตร์	เป้าประสงค์	ผลสัมฤทธิ์	ค่าเป้าหมาย	กลยุทธ์
	ต่าง ๆ ของมหาวิทยาลัยราชภัฏนครศรีธรรมราช	KR 3.2.2 จำนวนผู้ที่ได้รับการ Re skills /Up skills/New skills hybrid) ผ่านแพลตฟอร์ม (online/onsite)	25 คน	และพัฒนาหลักสูตรระยะสั้นทั้งที่เป็น Non Degree, Degree Program และ Credit Bank (3) ผลิตบัณฑิตให้มีสมรรถนะวิชาชีพ มีทักษะบัณฑิตศตวรรษที่ 21 มีคุณลักษณะ 4 ประการตามพระบรมราโชบาย และสอดคล้องกับความต้องการของท้องถิ่นและการพัฒนาประเทศ
	Objective 3.3 บัณฑิตมีสมรรถนะและทักษะที่สอดคล้องกับความต้องการของท้องถิ่นและการพัฒนาประเทศ	KR 3.3.1 นักศึกษาสอบผ่านการวัดระดับความสามารถด้านการใช้ภาษาอังกฤษตามมาตรฐาน CEFR หรือเทียบเท่ามาตรฐานสากลอื่นตามเกณฑ์ที่มหาวิทยาลัยกำหนด (C) o สาขาวิชาภาษาอังกฤษธุรกิจ ระดับ C1 หรือเทียบเท่า o สาขาวิชาอื่นๆ B1 หรือเทียบเท่า	ร้อยละ 100 ร้อยละ 52	
		KR 3.3.2 นักศึกษามีสมรรถนะด้านดิจิทัลตามกรอบมาตรฐาน IC3	ร้อยละ 70	
		KR 3.3.3 นักศึกษาที่ร่วมกิจกรรมพัฒนาอัตลักษณ์/พระราโชบายด้านการศึกษา 4 ประการ/ตามกรอบแนวทางการพัฒนานักศึกษา มหาวิทยาลัยราชภัฏนครศรีธรรมราช	ร้อยละ 85	



ประเด็นยุทธศาสตร์	เป้าประสงค์	ผลสัมฤทธิ์	ค่าเป้าหมาย	กลยุทธ์
		KR 3.3.4 ร้อยละของนักศึกษาที่ได้รับประกาศนียบัตร วุฒิบัตร เกียรติบัตร ที่เกี่ยวข้องกับสาขากับการสำเร็จการศึกษา (C)	ร้อยละ 80	
		KR 3.3.5 ผลงานนักศึกษา อาจารย์ที่ได้รับการตีพิมพ์เผยแพร่หรือได้รับรางวัลในระดับชาติและนานาชาติ (C)	ร้อยละ 50	
		KR 3.3.6 อัตราการได้งานทำ ทำงานตรงสาขา ประกอบอาชีพอิสระทั้งตามภูมิลำเนาและนอกภูมิลำเนา ของบัณฑิต คณะมนุษยศาสตร์และสังคมศาสตร์ ภายในระยะเวลา 1 ปี (C)	ร้อยละ 85	
		KR 3.3.7 ผลการประเมินสมรรถนะของบัณฑิตโดยสถานประกอบการผู้ใช้บัณฑิต(TQF)	4.65 คะแนน	
	Objective 3.4 มหาวิทยาลัยมีความพร้อมสู่ความเป็นนานาชาติ	KR 3.4.1 จำนวนการแลกเปลี่ยนบุคลากร /นักวิจัย/นักศึกษา กับต่างประเทศ	2 คน	

ประเด็นยุทธศาสตร์	เป้าประสงค์	ผลสัมฤทธิ์	ค่าเป้าหมาย	กลยุทธ์
		KR 3.4.2 หลักสูตรความร่วมมือกับต่างประเทศ (สะสม)	1 หลักสูตร	
4. การพัฒนาระบบบริหารจัดการ	Objective 4.1 บุคลากรคณะมนุษยศาสตร์และสังคมศาสตร์มีสมรรถนะสูง สอดคล้องตามสาขางานและมีทักษะรองรับการเปลี่ยนแปลง	KR 4.1.1 บุคลากรคณะมนุษยศาสตร์และสังคมศาสตร์ ได้รับการ Re skills/Up skills/New skills ไม่น้อยกว่า 12 ชั่วโมงต่อปี (4H)	ร้อยละ 100	(1) พัฒนาศักยภาพอาจารย์ ให้เป็นผู้สอนมืออาชีพ สามารถจัดการเรียนรู้ที่หลากหลายได้อย่างมีประสิทธิภาพ โดยสนับสนุนการศึกษาต่อระดับปริญญาเอก และการทำผลงานวิชาการเพื่อการเข้าสู่ตำแหน่งวิชาการให้เป็นไปตามเกณฑ์มาตรฐานอุดมศึกษา (2) พัฒนาศักยภาพบุคลากรสายสนับสนุนวิชาการ โดยจัดทำระบบกลไก และดำเนินการพัฒนาสมรรถนะบุคลากรสายสนับสนุนวิชาการให้มีความชำนาญในงานที่ปฏิบัติและมีสมรรถนะใหม่ๆ สามารถรองรับการเปลี่ยนแปลงของของบริบทการพัฒนา มีจิตบริการ ทำงานเชิงรุก เรียนรู้และพัฒนาตนเองอย่างต่อเนื่อง และมีความก้าวหน้าในอาชีพที่ชัดเจน
		KR 4.1.2 อาจารย์ดำรงตำแหน่งทางวิชาการ (4I, Super KPI)	ร้อยละ 40	
		KR 4.1.3 อาจารย์มีคุณวุฒิปริญญาเอก (Super KPI)	ร้อยละ 45	
		KR 4.1.4 บุคลากรสายสนับสนุนวิชาการ ได้รับแต่งตั้งให้ดำรงตำแหน่งในสายงานที่สูงขึ้น (4I, Super KPI)	ร้อยละ 30	
		KR 4.1.5 บุคลากรสายสนับสนุนวิชาการ มีคู่มือการปฏิบัติงาน (super KPI)	ร้อยละ 100	
		KR 4.1.6 อาจารย์ทุกคนมีเอกสารประกอบการสอน	ร้อยละ 100	
		KR 4.1.7 ดัชนีความผูกพันของบุคลากรในมหาวิทยาลัย	ร้อยละ 90	

ประเด็นยุทธศาสตร์	เป้าประสงค์	ผลสัมฤทธิ์	ค่าเป้าหมาย	กลยุทธ์
	Objective 4.2 คณะมีการบริหารจัดการที่มีประสิทธิภาพและคล่องตัว มุ่งเน้นการสร้างธรรมาภิบาล ความพร้อมและสามารถปรับตัวเพื่อรองรับบริบทที่เปลี่ยนแปลงได้อย่างมีประสิทธิภาพและประสิทธิผล	KR 4.2.1 ความสำเร็จของกระบวนการที่ได้รับการปรับเปลี่ยนเป็นดิจิทัล	ระดับ 1	(3) พัฒนาผู้บริหารองค์การทุกระดับ (ระดับต้น ระดับกลาง และระดับสูง) ให้มีความรู้ความสามารถและมีสมรรถนะที่เหมาะสมกับกับตำแหน่ง สามารถขับเคลื่อนนโยบายมหาวิทยาลัยได้อย่างมีประสิทธิภาพ มีความพร้อมรับมือการเปลี่ยนแปลง การบริหารความขัดแย้งในองค์กร และกำหนดแนวทางยุทธศาสตร์การพัฒนามหาวิทยาลัย และขับเคลื่อนตามแผนได้ทันต่อการเปลี่ยนแปลงทั้งในปัจจุบันและอนาคต เพื่อให้ให้สามารถนำองค์กรสู่องค์กรชั้นนำของภูมิภาคและประเทศ โดยจัดทำแผนพัฒนาบุคลากรกลุ่มผู้บริหารทุกระดับให้มีสมรรถนะพร้อมเป็นผู้บริหารระดับที่สูงขึ้น พัฒนาหลักสูตรสำหรับผู้บริหาร และจัดอบรมเพื่อพัฒนาผู้บริหารตามแผนการพัฒนา
		KR 4.2.2 ความพึงพอใจด้านโครงสร้างพื้นฐาน สภาพแวดล้อม และสิ่งอำนวยความสะดวกภายในมหาวิทยาลัย	ร้อยละ 90	
		KR 4.2.3 จำนวนภาคีเครือข่ายทั้งภาครัฐ ภาคเอกชน และภาคประชาสังคมที่ร่วมมือกับมหาวิทยาลัย	3 เครือข่าย	
	Objective 4.3 ผลสัมฤทธิ์ของการดำเนินงานที่มีประสิทธิภาพและเกิดประโยชน์สูงสุดต่อองค์กร	KR 4.3.1 ผลการประเมินคุณธรรมและความโปร่งใสในการบริหารงานของภาครัฐของมหาวิทยาลัยราชภัฏนครศรีธรรมราช - กิจกรรมเพื่อส่งเสริมคุณธรรมและความโปร่งใส และป้องกันการทุจริต	1 กิจกรรม	ผู้บริหารทุกระดับให้มีสมรรถนะพร้อมเป็นผู้บริหารระดับที่สูงขึ้น พัฒนาหลักสูตรสำหรับผู้บริหาร และจัดอบรมเพื่อพัฒนาผู้บริหารตามแผนการพัฒนา
		KR 4.3.2 ผลการประเมินคุณภาพการศึกษาภายในตามเกณฑ์ EdPEx	200 คะแนน	
		KR 4.3.3 ผลการประเมินคุณภาพการศึกษาภายในตามเกณฑ์ AUN-QA	3 คะแนน	

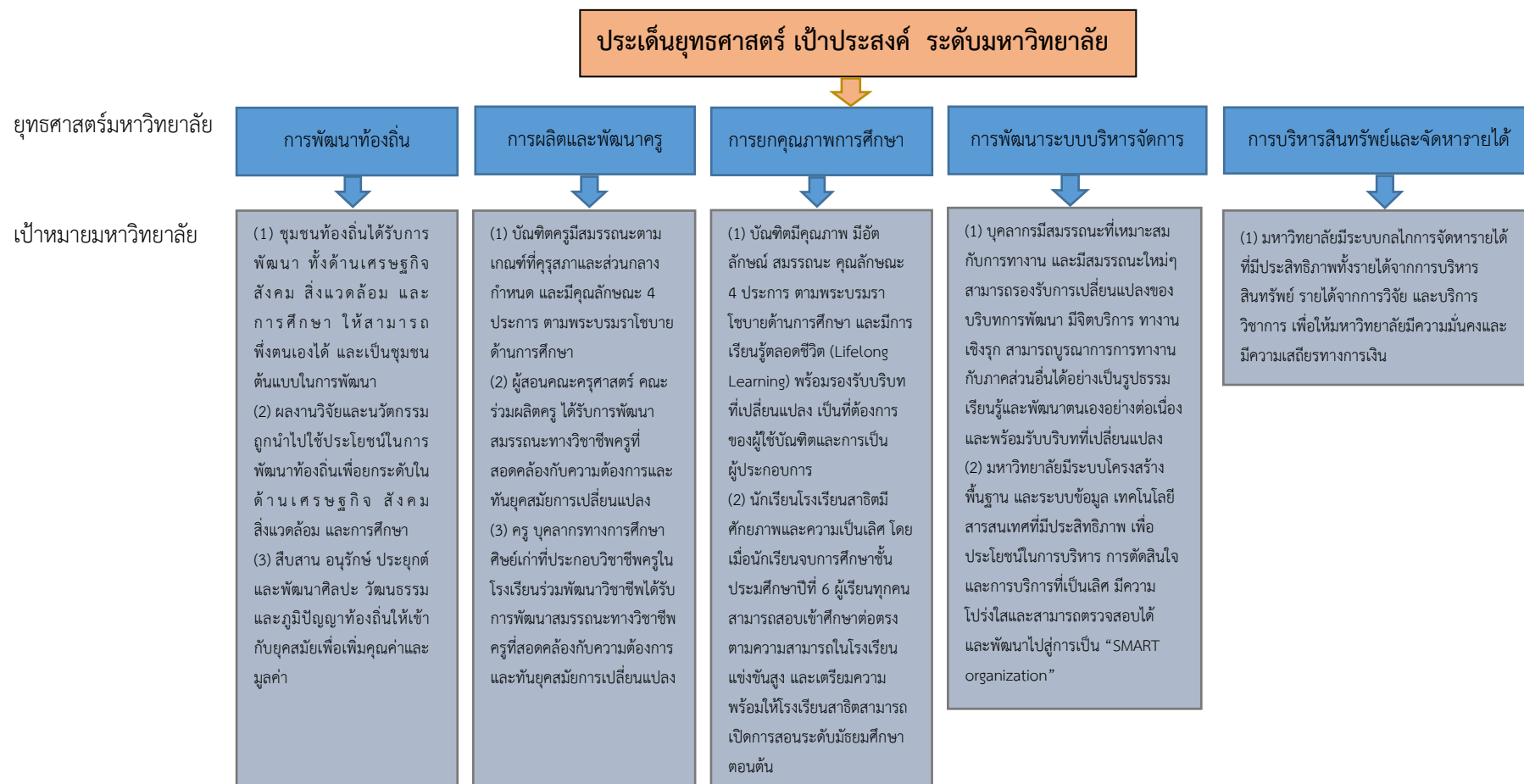
ประเด็นยุทธศาสตร์	เป้าประสงค์	ผลสัมฤทธิ์	ค่าเป้าหมาย	กลยุทธ์
		KR 4.3.4 ผลการติดตาม ตรวจสอบ และ ประเมินผลงานของมหาวิทยาลัย	4.52 คะแนน	<p>(4) พัฒนาโครงสร้างพื้นฐานทางด้าน เทคโนโลยีสารสนเทศที่สามารถตอบสนอง และครอบคลุมความต้องการของทุก หน่วยงานภายในมหาวิทยาลัย เพื่อ รองรับการเป็น Smart University ที่ สอดรับนโยบาย Smart Learner Smart People Smart Mission และ Smart Organization ได้โดยไร้รอยต่อ</p> <p>(5) พัฒนาระบบบริหารแผนงบประมาณ และบริหารทรัพยากรมนุษย์ในลักษณะ บูรณาการให้เป็นไปอย่าง มีประสิทธิภาพ รวมทั้งปรับภารกิจและพันธกิจของ หน่วยงานให้สอดคล้องกับการพลิกโฉม มหาวิทยาลัย มีโครงสร้างหน่วยที่ สอดคล้องกับบทบาทภารกิจที่รับผิดชอบ มีความคุ้มค่า และสามารถขับเคลื่อนการ บริหารราชการได้อย่าง มีประสิทธิภาพ และประสิทธิผล</p>
		KR 4.3.5 ความพึงพอใจของผู้รับบริการ ในการให้บริการ (C)	ร้อยละ 95	

ประเด็นยุทธศาสตร์	เป้าประสงค์	ผลสัมฤทธิ์	ค่าเป้าหมาย	กลยุทธ์
				<p>(6) พัฒนาระบบการติดตามและประเมินผลการดำเนินงาน และระบบการเงินงบประมาณ ทั้งก่อนเริ่มโครงการ ระหว่างดำเนินการ และหลังดำเนินการ ที่เป็นระบบอย่างต่อเนื่อง และ real time เพื่อนำไปสู่การกำหนดประเด็นการพัฒนาต่อไป</p> <p>(7) ยกระดับคุณภาพมหาวิทยาลัยให้ได้มาตรฐานสากล โดยการพัฒนาระบบกลไกการประกันคุณภาพการศึกษาเพื่อยกระดับคุณภาพมหาวิทยาลัยให้ได้มาตรฐานสากล ทั้งหลักสูตรได้รับการรับรองประสิทธิภาพการเรียนรู้ตามมาตรฐานระดับชาติและนานาชาติ คุณภาพการศึกษาเพื่อการดำเนินการที่เป็นเลิศ (EdPEX) และการประกันคุณภาพมหาวิทยาลัยสู่อาเซียน (ASEAN University Network Quality Assurance : AUN-QA) ตลอดจนความ</p>

ประเด็นยุทธศาสตร์	เป้าประสงค์	ผลสัมฤทธิ์	ค่าเป้าหมาย	กลยุทธ์
				ยั่งยืนของสถาบันอุดมศึกษา ชุมชนและสังคม (Sustainable Development Goals : SDGs) และส่งเสริมการทำวิจัยสถาบัน (Institutional Research : IR) เพื่อยกระดับการพัฒนามหาวิทยาลัยสู่ความเป็นเลิศ
5 การบริหารสินทรัพย์และจัดหารายได้	Objective 5.1 ประสิทธิภาพและประสิทธิผลในการจัดหารายได้จากการบริหารทรัพย์สิน การวิจัย บริการวิชาการ และทุนทางปัญญาของมหาวิทยาลัย	KR 5.1.1 ร้อยละของรายได้ที่เพิ่มขึ้นจากการวิจัย บริการวิชาการ และทุนทางปัญญาของมหาวิทยาลัย (Super KPI)	ร้อยละ 2	(1) พัฒนาระบบกลไกการจัดหารายได้ของมหาวิทยาลัยให้มีประสิทธิภาพทั้งรายได้จากการบริหารสินทรัพย์ เช่น โรงแรม หอพัก หอประชุม ฯลฯ รายได้จากการวิจัย และรายได้จากการบริการวิชาการ เช่น การจัดทำประกาศเกี่ยวกับสัดส่วนการแบ่งรายได้จากการบริการวิชาการที่ก่อให้เกิดรายได้ ที่มีหลักเกณฑ์ดึงดูดบุคลากรให้จัดบริการวิชาการผ่านมหาวิทยาลัย
		KR 5.1.2 สัดส่วนเงินรายได้อื่นเทียบกับค่าธรรมเนียมการศึกษา	ร้อยละ 10	
รวม	16 เป้าประสงค์	45 ผลสัมฤทธิ์		18 กลยุทธ์

แผนที่/ตารางแสดงความเชื่อมโยง/สอดคล้องของประเด็นยุทธศาสตร์ เป้าประสงค์ และผลสัมฤทธิ์ ระดับมหาวิทยาลัย กับ คณะมนุษยศาสตร์และสังคมศาสตร์

ปี พ.ศ. 2568

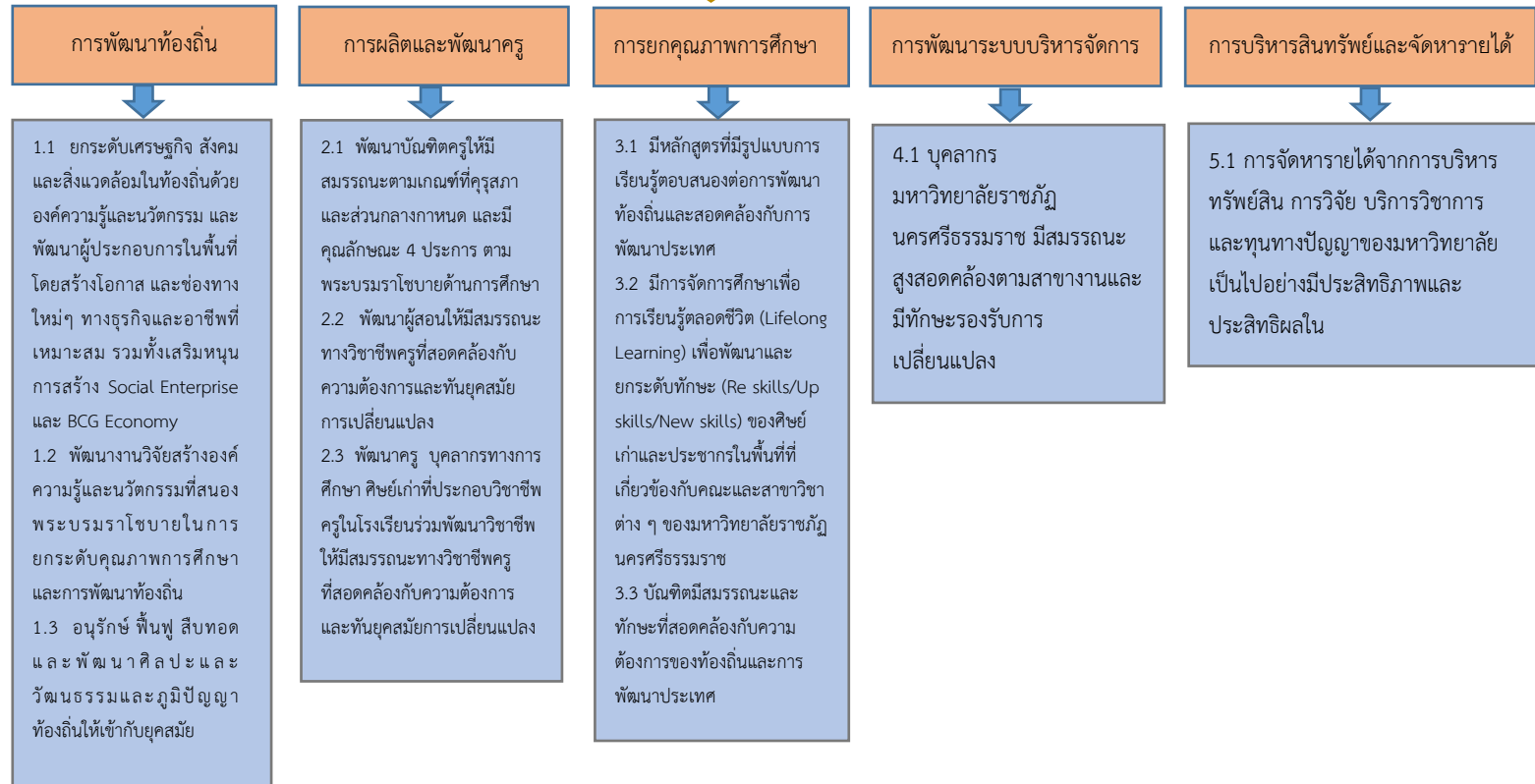




ประเด็นยุทธศาสตร์ เป้าประสงค์ ระดับคณะ

ยุทธศาสตร์คณะ

เป้าหมายคณะ





## แผนที่ยุทธศาสตร์ (Strategic Map) ของคณะมนุษยศาสตร์และสังคมศาสตร์

วิสัยทัศน์คณะมนุษยศาสตร์และสังคมศาสตร์ : ผลิตบัณฑิตที่มีคุณภาพ สร้างอัตลักษณ์ท้องถิ่น มุ่งสังคมอุดมปัญญา



ประเด็นยุทธศาสตร์ที่ 1 :  
การพัฒนาท้องถิ่น

ประเด็นยุทธศาสตร์ที่ 2 :  
การผลิตและพัฒนาครู

ประเด็นยุทธศาสตร์ที่ 3 :  
การยกระดับคุณภาพการศึกษา

ประเด็นยุทธศาสตร์ที่ 4 :  
การพัฒนาระบบบริหารจัดการ

ประเด็นยุทธศาสตร์ที่ 5 :  
การบริหารสินทรัพย์และจัดหา  
รายได้

ประสิทธิผล

หมู่บ้านได้รับการพัฒนาเป็นหมู่บ้านนวัตกรรม  
และผู้ประกอบการมีธุรกิจและอาชีพที่  
เหมาะสม ชุมชนสามารถจัดการตนเองได้  
เป็นหมู่บ้านนวัตกรรมสู่ความยั่งยืน

คณะมีหลักสูตรการผลิต  
บัณฑิตครูฐานสมรรถนะที่  
ทันสมัยตอบสนองความ  
ต้องการของท้องถิ่น

อาจารย์และนักศึกษา มีผลงานทางวิชาการ  
มีผลงานวิจัย และนวัตกรรมมีผลงานนำไปใช้  
ประโยชน์ในการพัฒนาการศึกษา และการตีพิมพ์  
เผยแพร่ในระดับชาติและนานาชาติ

ระบบและกลไกการบริหาร  
จัดการที่ดีเกิดผลสำเร็จตาม  
วัตถุประสงค์และเป้าหมาย  
ที่กำหนด

มีรายได้จากการบริหารทรัพย์สิน  
การวิจัย บริการวิชาการ และ  
ทุนทางปัญญาของบุคลากร  
ภายในคณะเพิ่มขึ้น

คุณภาพ  
การบริหาร

มีการบริการสังคมที่มีความ  
เข้มแข็งตอบสนองความ  
ต้องการทุกด้าน

บัณฑิตมีสมรรถนะและทักษะที่  
สอดคล้องกับความต้องการของ  
ท้องถิ่นและการพัฒนาประเทศ

ภาพลักษณ์  
คณะฯ ในการ  
ผลิตบัณฑิต

เป็นแหล่งรวมองค์ความรู้  
นักวิชาการ ผู้เชี่ยวชาญ  
และนักวิจัย

ความพึงพอใจด้าน  
สภาพแวดล้อมและสิ่งอำนวยความสะดวก  
ความสะดวกในของคณะฯ

ผู้รับบริการมีความ  
พึงพอใจจากการ  
บริการของคณะฯ

ประสิทธิภาพ  
ของการ  
ปฏิบัติการ

บุคลากรภายในคณะฯ ร่วมกัน  
พัฒนานวัตกรรมเพื่อพัฒนา  
ท้องถิ่นอย่างมีประสิทธิภาพ

มีนวัตกรรมการเรียนการสอน  
เฉพาะศาสตร์เพื่อพัฒนา  
คุณภาพคุณภาพผู้เรียน

บัณฑิตมีความพร้อมในการเรียนรู้  
กับการจัดการเรียนรู้ยุคใหม่ตรง  
ตามความต้องการของผู้ใช้บัณฑิต

การปฏิบัติงานมีประสิทธิภาพ  
ทันสมัยสอดคล้องและเท่าทัน  
กับยุคสมัย

มีรายได้จากการบริหารทรัพย์สิน  
การวิจัย บริการวิชาการ และทุน  
ทางปัญญาของบุคลากรภายในคณะ

การพัฒนา  
องค์กร

การพัฒนา  
นวัตกรรม

พัฒนาระบบ  
การผลิตครู

พัฒนาระบบการพัฒนา  
วิชาการและการยกระดับ  
คุณภาพการศึกษา

การพัฒนาทรัพยากรมนุษย์ เช่น  
การศึกษาต่อ การฝึกอบรม มีการ  
สร้างขวัญกำลังใจในการทำงาน

พัฒนาระบบ  
การบริหารงาน  
แบบธรรมาภิบาล

พัฒนาระบบ  
ประกันคุณภาพ  
การศึกษา

พัฒนาระบบ  
และกลไกการจัดหา  
รายได้ของคณะฯ

